

FAHRGASTINFORMATION

VerkR-055-13-227-2020

LINIEN: 504, 506, 600, 609, 640, 641, 646, 650, 660, 661, 662, 664

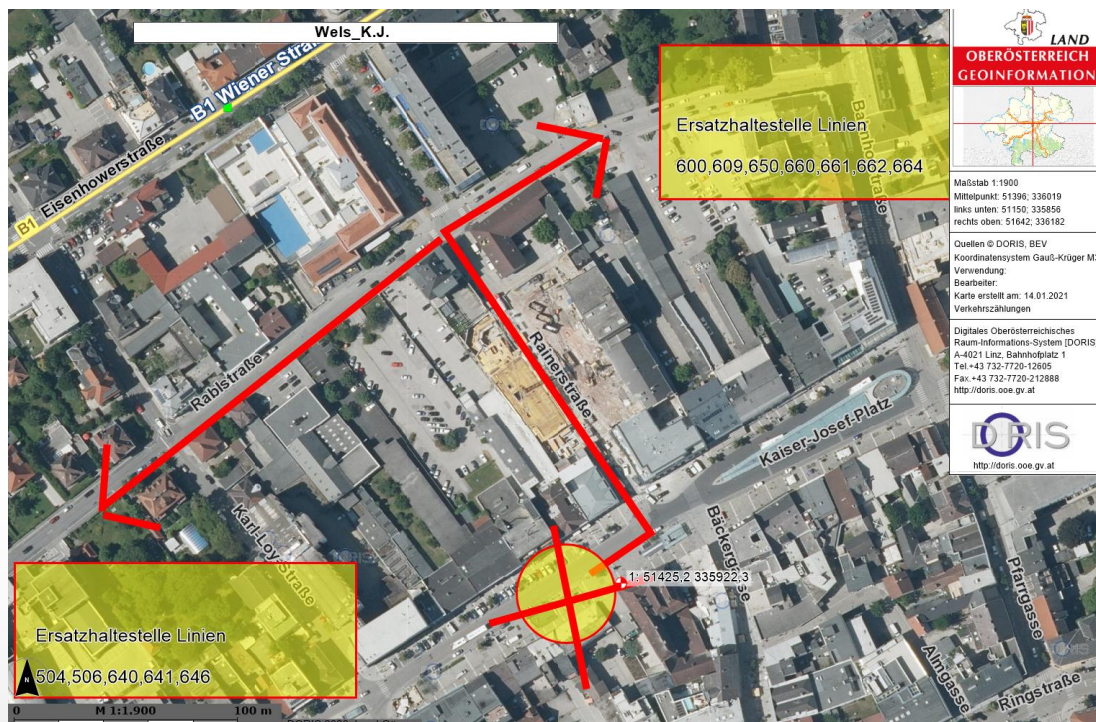
Wegen Bauarbeiten wird die Haltestelle

- **Wels K.-J.-Platz (Rainerstraße)**

im Zeitraum von **25.01. bis ca. Ende September 2021**
nicht bedient.

Ersatzhaltestelle für die Linien 504, 506, 640, 641, 646:
in der Rablstraße Nähe Fa. WIFI.

Ersatzhaltestelle für die Linien 600, 609, 650, 660, 661, 662, 664:
in der Rablstraße Nähe Fa. Generali.



LAND OBERÖSTERREICH GEOINFORMATION

Maßstab 1:1900
Mittelpunkt: 51396,336019
links unten: 51150,335856
rechts oben: 51642,336182

Quellen © DORIS, BEV
Koordinatensystem Gauß-Krüger M31
Verwendung:
Bearbeiter:
Karte erstellt am: 14.01.2021
Verkehrszählungen

Digitales Oberösterreichisches
Raum-Informationssystem (DORIS)
A-4021 Linz, Bahnhofplatz 1
Tel. +43 732-7720-12605
Fak. +43 732-7720-212888
<http://doris.ooe.gv.at>

DORIS
<http://doris.ooe.gv.at>

INFORMATIONEN



www.ooevv.at

OÖVV-Kundencenter, Volksgartenstraße 23, 4020 Linz

☎ 0732 / 66 10 10 66

✉ kundencenter@ooevv.at

