

## Umleitung! **Betrifft: Linie 600, 601, 609, 617**

Verkehrsbehinderung Gemeindegebiet Horsching:  
Bauarbeiten auf Höhe Brucknerplatz/Neubauerstr.

### **Sperre Horsching Ortsplatz**

**Von 28. April 2024 bis 27. Sept. 2024 Total Sperre Horsching Ortsplatz**

#### **Entfallene Haltestellen in beide Richtungen:**

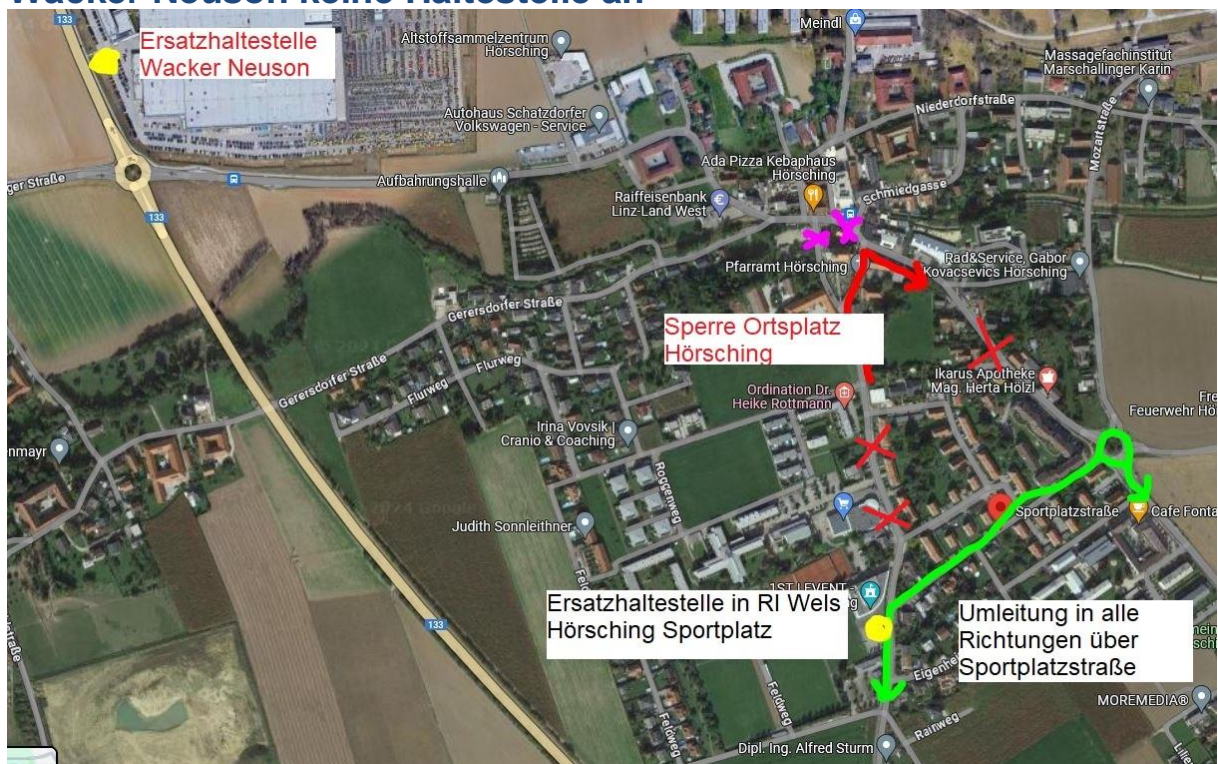
„Horsching Ortsmitte“, „Horsching Volksheimgasse“ & „Horsching Fa. Wacker Neuson“

#### **Nächstgelegene Haltestellen:**

„Horsching Voglerstraße“ ehm. Steinsiedlung

**Ersatzhaltestelle:** „Horsching Sportplatz/KUSZ“ RI → Wels – **nicht 601**

**Die Linie 601 fährt zwischen „Volksheimgasse und Ersatzhaltestelle Wacker Neuson keine Haltestelle an**



**ALLE INFORMATIONEN:** [www.oövv.at](http://www.oövv.at)

OÖVV-Kundencenter, Volksgartenstraße 23, 4020 Linz  
Telefon: 0732 / 66 10 10 66, kundencenter@oövv.at

**oövv**  
Der Verkehrsverbund



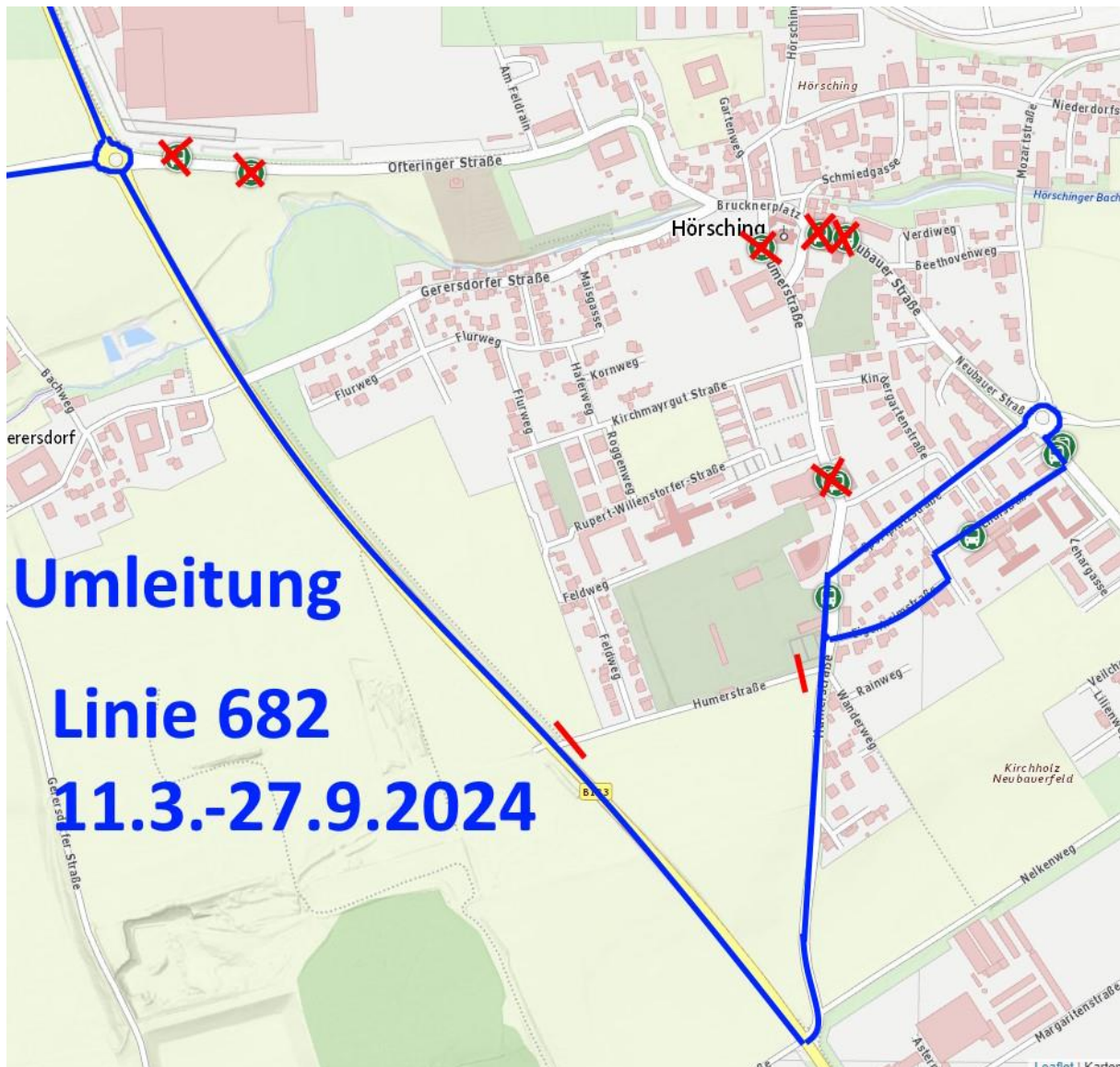
# Umleitung Linie 682

Vom 11.3. bis 27.9.2024

ist in Hörsching die Ortsdurchfahrt gesperrt!

Mit der Linie 682 können daher die Haltestellen Ortsmitte Neubauerstraße (Ersatzhaltestelle Voglerstraße) und Oftringerstraße (Ersatzhaltestelle Tulpenweg bzw. B133 bei Wacker Neusson) können nicht angefahren werden.

Für die entfallenen Haltestellen Humerstraße und Volksheimgasse gibt es keine Ersatzhaltestellen.



**Umleitung**  
**Linie 682**  
**11.3.-27.9.2024**

**INFORMATIONEN**



[www.ooevv.at](http://www.ooevv.at)

OÖVV-Kundencenter, Volksgartenstraße 23, 4020 Linz

☎ 0732 / 66 10 10 66

✉ [kundencenter@oevv.at](mailto:kundencenter@oevv.at)

